

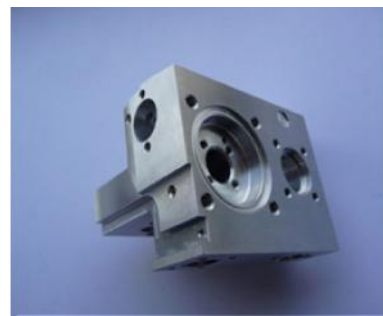
MECAMILL

VOTRE PARTENAIRE EN USINAGE INDUSTRIEL

Mécanique de Précision
20, rue du Pont Lafleur
91670 ANGERVILLE

☎ 01 69 95 15 40
☎ 01 69 95 15 41
@ info@mecamill.fr

COMPETITIVITE - REACTIVITE - EFFICACITE - QUALITE



NOTRE SOCIETE



Sous traitant en mécanique de précision depuis 2000, notre société emploie des ouvriers hautement qualifiés pour vous garantir des prestations de qualité.

MECAMILL

C'est une équipe de 8 personnes dynamiques, à votre service, pour satisfaire et répondre à tous vos besoins mécaniques.

NOTRE SAVOIR FAIRE

MECAMILL est spécialisé dans la réalisation de pièces en petites et moyennes séries pour les secteurs Aéronautique et spatiale, Nucléaire, Hydraulique, Pétrolier, Médical, Agroalimentaire, Machines spéciales et autres.

Nous usinons divers types de matière tels que : aciers, inox, alu, cuivre, laiton, titane, monel, inconel, alloy, bakelite, celoron, P.A 6.6, cestilène et autres.

IMPLANTATION

Rambouillet : 45 km
Dourdan : 20 km

Chartres : 45 km
Orléans : 50 km

Etampes : 15 km
Paris : 1 heure

Méréville : 10 km



Nos ateliers sont ouverts :

*du lundi au jeudi
de 7h30 à 12h00 et de 13h00 à
17h00,*

*le vendredi
de 07h00 à 12h00*

*Notre société est située au sud de l'Essonne (91)
à la limite de l'Eure et Loire (28) et du Loiret (45)
ainsi qu'à proximité des Yvelines (78).*

NOS MOYENS DE PRODUCTION

Equipement tour

Numérique

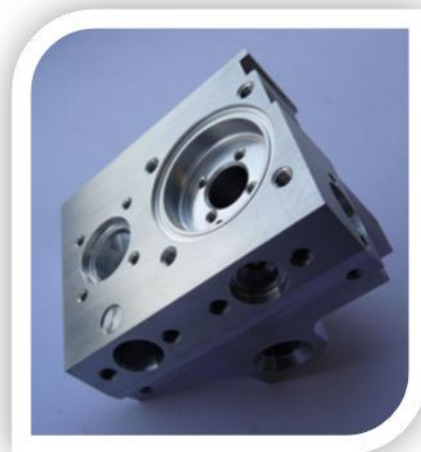
Tour à commande numérique **BEMATO**
(Ø. 6 à 200 passage broche 50)

Tour à commande numérique **FEELER FTC30**
(Ø usinable maxi : 450)

Conventionnel

Tour **HBX 360**

Tour **MULLER & PESANT nordic 15**



Ajustage / Rectification

Rectifieuse **Jones & Shipman 540L**

Perceuse **CINCINATI MILACRON PE17**

Perceuse **CINCINATI MILACRON PE23**

Perceuse **SYDERIC**



Équipement Fraisage

Numérique

Centre d'usinage **HARDINGE BRIDGEPORT XR 1000**
(1020 x 610)

Centre d'usinage **HARDINGE BRIDGEPORT GX 600**
(600 x 540)

Centre d'usinage **HAMAI 3 VS**
(400 x 550 x 500) équipé 4^{ème} axe

Centre d'usinage **FEELER FV 600**
(450 x 600 x 550)

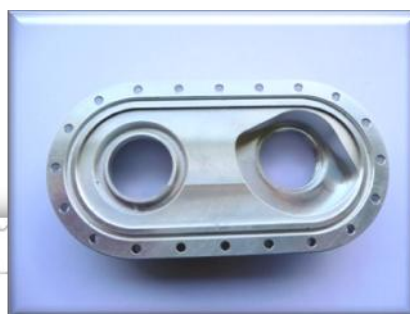
Centre d'usinage **YANG EAGLE 600**
(450 x 410 x 510)

Conventionnel

Fraiseuse **GAMBIN 3 M**
(1000 x 400 x 520)

Fraiseuse **HURON NU4**
(1100 x 700 x 450)

Fraiseuse **ERNAULT SOMUA ZI**
(700 x 250 x 400)



Contrôle / Métrologie

Colonne de contrôle
TESA PLUS M600

Marbre 1000 x 640

Projecteur de profil **SIMPA**
POLYPROFIL 300

Rugosimètre **MITUYO**
SJ-201 M

Subito de 0 à 250

Pieds à coulisse
de 0 à 1000

Micromètres intérieur
de 6 à 100

Palmers de 0 à 300

Jauges de profondeur
de 0 à 300

Piges de 0.5 à 10
(de centièmes en centièmes)

C.A.O - Logiciel **Mastercam**.